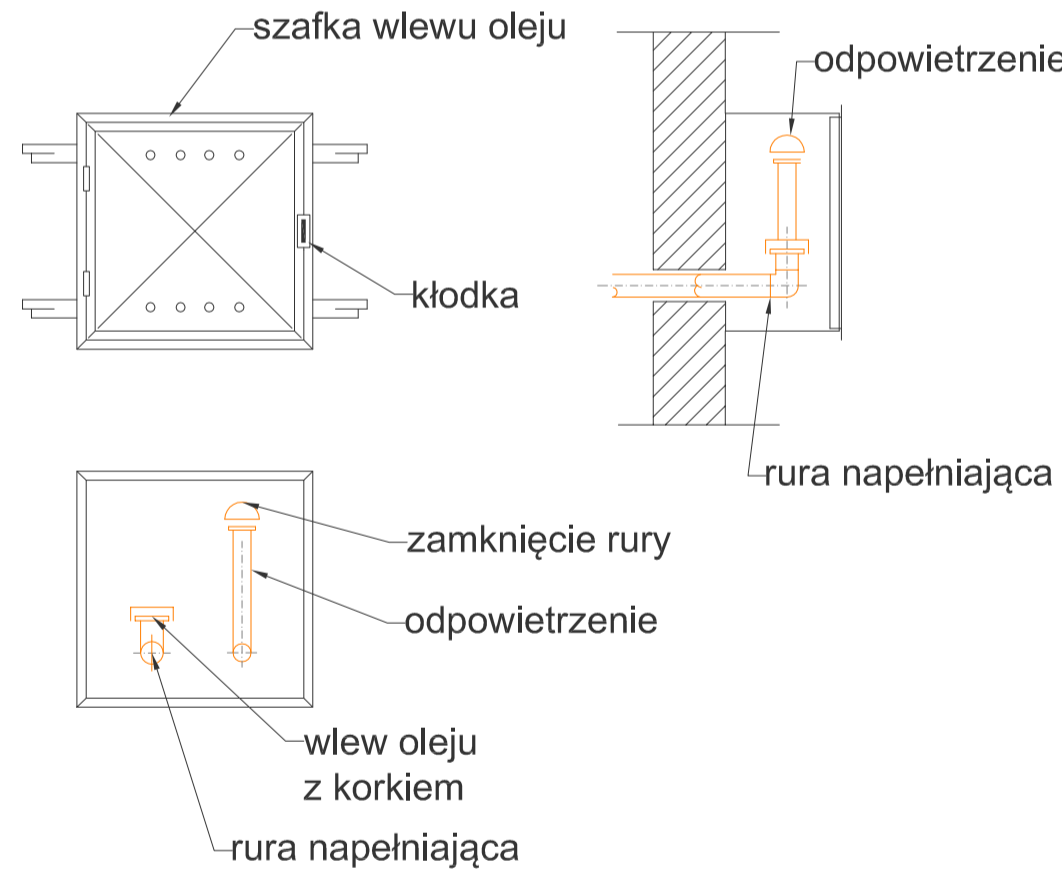
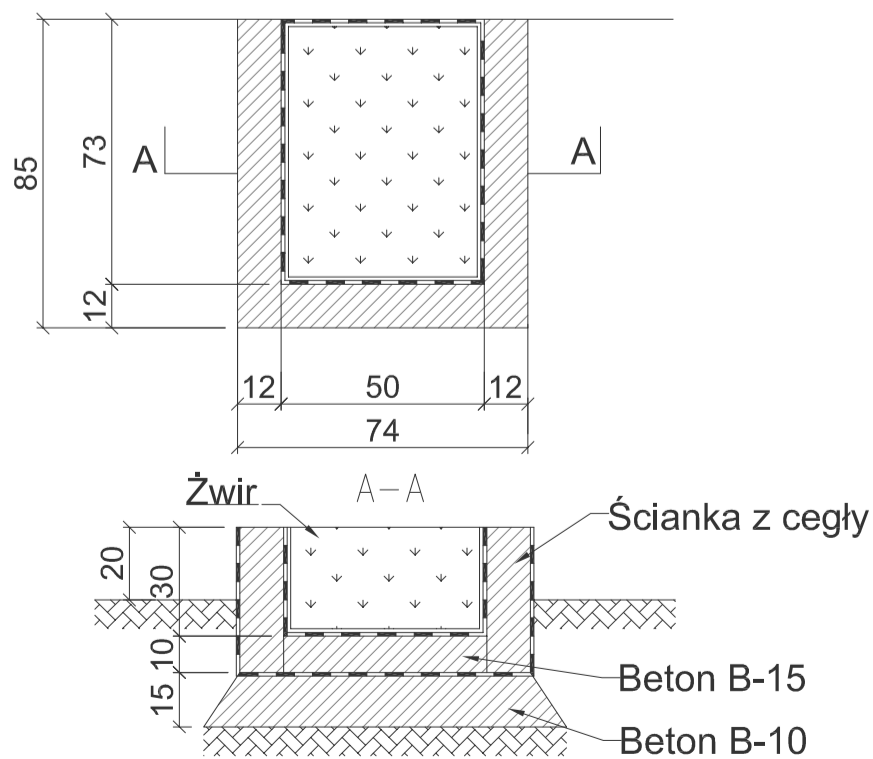


Szafka wlewu oleju i korka odpowietrzającego



Schemat szczelnego koryta na wlew oleju



LEGENDA:

- proj. pionowy instalacji c.o.
- proj. przewody zasilające c.o.
- proj. przewody powrotne c.o.
- tuleje ochronne
- zawór odcinający
- proj. grzejniki
- istn. grzejniki
- istn. przewody zasilające c.o.
- istn. przewody powrotne c.o.

Uwagi !

- Wymiary korygować na budowie.
- Materiały i zastosowane technologie użyte muszą posiadać odpowiednie atesty aprobaty dopuszczające do stosowania na terenie Polski i U.E.
- Zmiany, odchyłki wymiarowe i odstępstwa od projektu wyniknie w trakcie budowy - wymagają bezwzględnie zgłoszenia i uzgodnienia z Projektantem.
- Wykonawca powinien dokładnie zapoznać się z projektem w części opisowej i graficznej, wyjaśnić ewentualne wątpliwości dotyczące rozwiązania detali - przed przystąpieniem do prac przygotowawczych.

Jednostka projektowa: Projwent		Studio Projektów Sanitarnych PROJWENT ROBIONEK ul. Chłopska 1022, 86-134 Dragacz tel. 06 64 378 63, fax 06 64 378 61 biuro@projwent.pl, www.projwent.pl	
Inwestor: Gminny Ośrodek Kultury, Sportu i Rekreacji w Górnym Grupie, 86-134 Dragacz			
Objekt: Przebudowa budynku GOKSIR, oraz budynku "JAGIENKI" wraz ze zmianą sposobu użytkowania na budynek usług kulturalno-oświatowych Górna Grupa, działka nr 101/1 102/2, obręb Górna Grupa			
Nazwa rysunku: Rzut przyziemia Instalacja c.o., wentylacji i kotłowni olejowej			
Funkcja:	Imię i nazwisko	Specjalność / Uprawnienia	Podpis
Projektant:	mgr inż. Kazimierz RobioneK	Skłó i Instalacje sanitarne ZP 1/242/2/2/10/08	
Asystent:			
Wzrostka przez zastawione, Wykonawca (lub inna firmę) musi Rysunek dla modułu: Zmiany lub uaktualniony osobom zaindus lub planowej zgody.		Nr projektu: 023-15	Data: 03.2015
Faza:	Branda:	Skala:	Nr rys.:
PB	Sanitarna	1:50	03